

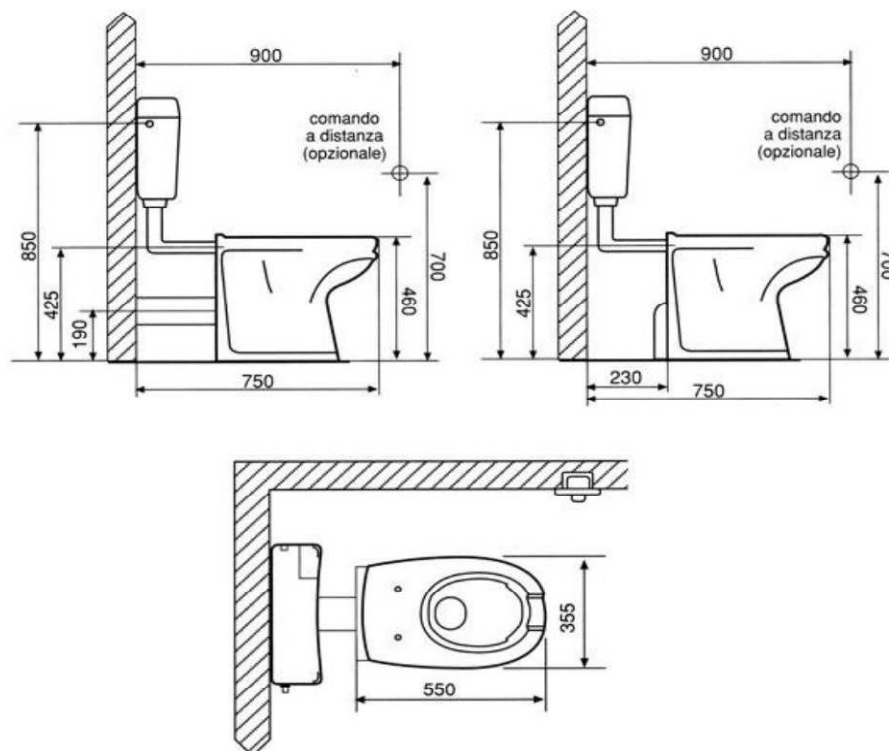


WC PER DISABILI A PAVIMENTO CON APERTURA FRONTALE

| Articolo | Item |  Edoné [®] l i n e a BOCCHI |
|--|--|--|
| NS94100 | NS94100 | |
| WC DSABILI WABI 503 | DISABLED PEOPLE WC WABI 503 |  |
| <ul style="list-style-type: none"> • Materiale: Vitreous China • Installazione: pavimento • Scarico: parete / pavimento (universale) • Apertura frontale • Sifone incorporato • Dimensioni: mm. 550 x 355x470 • Peso: Kg. 27 • Conforme alle Direttive DPR 503 e DM 236 • Conforme alla Direttiva 89 / 106 / EEC • Conforme alla Direttiva EN 33 • Conforme alla Norma EN 997 • Sedile: non compreso | <ul style="list-style-type: none"> • Material: Vitreous China • Floor mounted • Drainage: universal (floor or wall) • Front opening • Inner syphon • Dimension: mm. 550 x 355x470 • Weight: Kg. 27 • Comply to directive 89 / 106 / EEC • Comply to directive EN 33 • Comply to norm EN997 • Seat: not included | |



Misure, quote e specifiche non sono vincolanti e l'azienda si riserva di modificarle in qualunque momento anche senza preavviso. Non rilevare quote dai disegni